



# Ganztagsschule

## Ausbau im Bundesland Salzburg



Sabine Stadler, Hilla Lindhuber, Franz Fuchs-Weigl

### Ist-Situation



	Schulen im Bezirk*	Ganztägige Schulform**	davon in verschränkter Abfolge***	Anteil der Schulen mit Betreuung im Bezirk
Salzburg Stadt	53	45	4	85%
Tennengau	35	16	0	46%
Flachgau	83	39	2	47%
Pongau	53	17	2	32%
Lungau	23	5	1	22%
Pinzgau	62	25	2	40%
Summe	309	147	11	48%

Sabine Stadler, Hilla Lindhuber, Franz Fuchs-Weigl

## Ist-Situation

---



Die derzeit vorherrschende Schulform  
 = **Halbtagschule**  
 lagert wichtige Lernprozesse aus  
 (erklären, üben, vertiefen)  
 ins Elternhaus.

Sabine Stadler, Hilla Lindhuber, Franz Fuchs-Weigl

## Voraussetzungen an die Halbtagschule

---



- **Kinder** brauchen eine **Betreuung am Nachmittag**
- **Kinder** müssen am Nachmittag den **Schulstoff lernen und vertiefen**
- **Eltern** müssen dafür **Zeit haben (Teilzeit)** oder jemanden bezahlen, der das übernimmt
- **Eltern** müssen **den Aufgaben gewachsen sein** oder jemanden bezahlen, der dem gewachsen ist

Sabine Stadler, Hilla Lindhuber, Franz Fuchs-Weigl

## Wer trägt die Halbtagschule?

AK-Nachhilfestudie 2017 für Salzburg



- 60 Prozent der Eltern beaufsichtigen ihre Kinder beim Lernen und bei den Hausaufgaben
- In 88 Prozent der Fälle übernehmen das die **Mütter** (7 Prozent Väter)

Sabine Stadler, Hilla Lindhuber, Franz Fuchs-Weigl

## Konsequenzen für die Eltern

AK-Nachhilfestudie 2017 für Salzburg



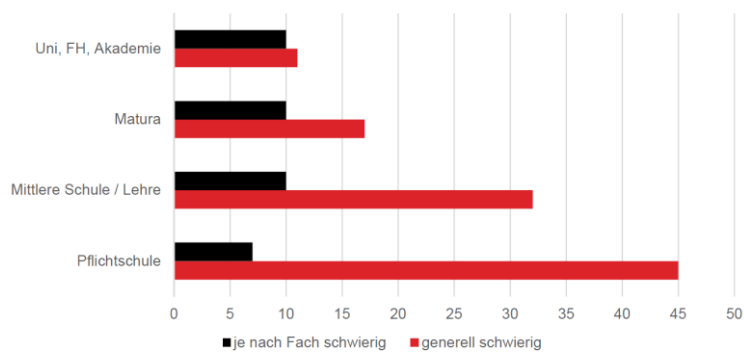
- $\frac{1}{4}$  der Eltern findet es **schwierig, beim Lernstoff mitzuhalten**
- $\frac{1}{4}$  der Eltern fühlt sich **gestresst**
- $\frac{1}{3}$  der Eltern fühlt sich **zeitlich belastet**
- $\frac{1}{5}$  der Eltern gibt an, dass die Lern- und Hausübungspflichten in der Familie **Konflikte und Ärger** auslösen

Sabine Stadler, Hilla Lindhuber, Franz Fuchs-Weigl

## Helfen beim Lernen



Wie schwierig es für Eltern ist, ihren Kindern zu helfen.



Sabine Stadler, Hilla Lindhuber, Franz Fuchs-Weigl

## Kostenbelastung durch die Halbtagschule



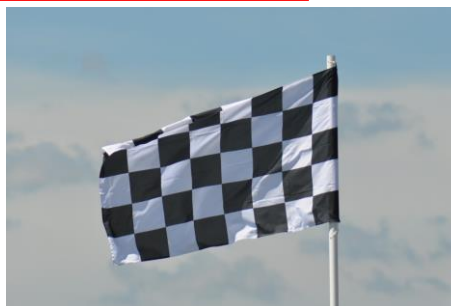
Ø 590 Euro im Jahr für Nachhilfe

Ø 860 Euro im Jahr für Nachmittagsbetreuung



Sabine Stadler, Hilla Lindhuber, Franz Fuchs-Weigl

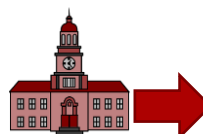
## Ziel 2025: kostenfreie ganztägige Schulform



- Ausbau der Ganztagsschulen
  - in der **Stadt Salzburg** zu 100 Prozent
  - in den **Bezirken** zu 50 Prozent.

Sabine Stadler, Hilla Lindhuber, Franz Fuchs-Weigl

## 2 Formen der ganztägigen Betreuung



1. Getrennte Abfolge
2. Verschränkte Abfolge



Sabine Stadler, Hilla Lindhuber, Franz Fuchs-Weigl

## 2 Formen der ganztägigen Betreuung



### 1. Getrennte Abfolge

- Halbtagschule mit Nachmittagsbetreuung
- Nachmittage frei wählbar
- Betreuung erfolgt durch zusätzliches Personal (Hausaufgaben und Freizeit)



Sabine Stadler, Hilla Lindhuber, Franz Fuchs-Weigl

## 2 Formen der ganztägigen Betreuung



### 2. Verschränkte Abfolge

- Unterrichts-, Lern- und Freizeit wechseln einander ab
- Die gesamte Klasse ist ganztägig anwesend
- Die Lehrkräfte sind ganztägig anwesend



## Vorteil der **verschränkten Abfolge**



- Sinnvolles Eintakten von Lern- und Freizeitphasen
- Lehrkräfte können ihre Interessen in den Unterricht einbringen
- Lehrkräfte lernen Schüler/in ganzheitlich kennen
- Lehrkräfte übernehmen das vertiefende Lernen und Üben



Sabine Stadler, Hilla Lindhuber, Franz Fuchs-Weikl

## Verschränkte Ganztagsschule in Salzburg



	Schulen im Bezirk*	Ganztägige Schulform**	davon in verschränkter Abfolge***	Anteil der Schulen mit Betreuung im Bezirk
Salzburg Stadt	53	45	4	85%
Tennengau	35	16	0	46%
Flachgau	83	39	2	47%
Pongau	53	17	2	32%
Lungau	23	5	1	22%
Pinzgau	62	25	2	40%
Summe	309	147	11	48%

Sabine Stadler, Hilla Lindhuber, Franz Fuchs-Weigl

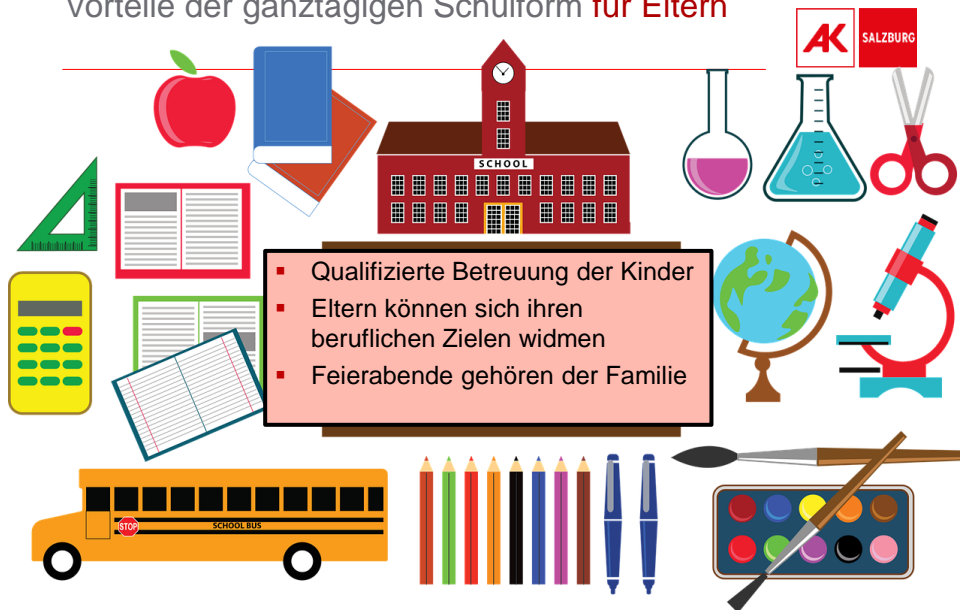
## Vorteile der ganztägigen Schulform



Sabine Stadler, Hilla Lindhuber, Franz Fuchs-Weigl



## Vorteile der ganztägigen Schulform für Eltern



- Qualifizierte Betreuung der Kinder
- Eltern können sich ihren beruflichen Zielen widmen
- Feierabende gehören der Familie

Sabine Stadler, Hilla Lindhuber, Franz Fuchs-Weigl

## Faire statt prekäre Arbeit für Kinder



- Gemeinsame Erlebnisse im **Klassenverband**
- Langfristige **Beziehungen zu Lehrpersonen**
- **Weniger RisikoschülerInnen**

Sabine Stadler, Hilla Lindhuber, Franz Fuchs-Weigl

## Faire statt prekäre Arbeit für Eltern



- Bezahlte Arbeit statt unbezahlter Care-Arbeit: Mütter können sich **beruflichen Zielen** widmen
- Sicherung von Pensionszeiten
- Entlastung von **Eltern mit Migrationshintergrund**
- Höhere Familieneinkommen

Sabine Stadler, Hilla Lindhuber, Franz Fuchs-Weigl